

プロテクタについて

2014年10月

プロテクタを正しくご利用頂くための準備、注意事項についてご説明します。



株式会社システムアイ

1. プロテクタエラーについて

正常に動作していない場合、本システム起動時または使用中にメッセージボックスが表示されます。
表示されるエラーメッセージをご確認の上、作業を行ってください。

エラーメッセージ①

「プロテクトドライバがインストールされていません。」

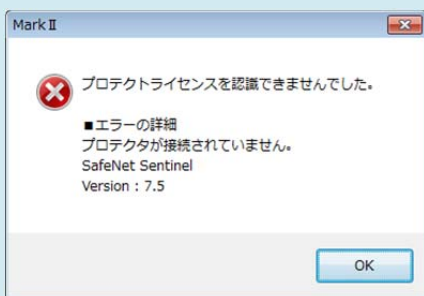
プロテクトドライバをインストールしてください。
(※「2. プロテクトドライバ (Sentinel System Driver Installer) をインストールするには?」参照)



エラーメッセージ②

「プロテクタが接続されていません。」

ドライバはインストールされています。
プロテクタを本体に接続しているか確認してください。



エラーメッセージ③ プロテクタから情報を取得できませんでした。

エラーメッセージ④ プロテクタへ情報を登録できませんでした。

本システムを使用中にプロテクタ接続を外した場合に発生します。プロテクタを接続してください。

エラーメッセージ⑤ 内部メモリが破損しているプロテクタを検出しました。正常なプロテクタに交換してください。

エラーメッセージ⑥ シリアルNoエラー
コードエラー
アクセスエラー

プロテクタ内部のチップ情報の破損が考えられます。交換をご検討ください。
但し、複数のプロテクタを同じパソコンに接続している場合は、1つだけ接続して正常に認識するか確認してください。

2. プロテクトドライバ (Sentinel System Driver Installer) の インストール方法

次に記載する「注意事項」の内容をご理解・ご確認の上行ってください。

前バージョンのSentinel System Driver Installer をインストールされており問題無く動作している場合は、最新版のドライバにアップグレードする必要はありません。

注意事項

「Sentinel System Driver Installer (または旧Sentinel System Driver)」をインストールしているパソコンで再インストール (バージョンアップも含む) する場合は、必ず「プログラムと機能」から「Sentinel System Driver Installer」を削除し、OS (オペレーティングシステム) を再起動した後、インストールを行ってください。

USBタイプのプロテクタの場合、必ずパソコンから外した状態で「Sentinel System Driver Installer」をインストール/アンインストールしてください。

※上記内容通りにインストールしなかった場合、「Sentinel System Driver Installer」のインストールに失敗します。

インストール方法

マスターCDからインストールされる場合は、CDをセットした後エクスプローラー等でCDドライブをご参照ください。
CDがない方は、本ソフトウェアのインストール先フォルダ内 ¥Driver¥Sentinel 以下をご参照ください。
どちらも次の構成になっています。



SetupIdbox.exe (セットアップ開始) をクリックしてください。

既に「Sentinel System Driver Installer」がインストールされていた場合は、セットアップを自動中断します。

推奨できませんが、インストールしているかを確認せずに強制的にインストールする場合は、SSD-SETUP.EXE (セットアップ開始) をクリックしてください。インストール作業はウィザード形式で行います。英語で記述されていますので、SSD-InstallGuid.pdf (インストールガイド)を参考に行ってください。

インストールが終了した後は、OS (オペレーティングシステム) を再起動する事をお勧めします。

お問合せ先

株式会社システムアイ

〒532-0011 大阪市淀川区西中島 5-3-8-5F TEL : 06-6390-8808 FAX : 06-6390-8809

E-Mail : support@system-i.co.jp http://www.system-i.co.jp/

サポート時間 : 9:30~17:00 (土日・祝祭日・弊社休日を除く)